



HMI Micro Systems

HMI 10"



HMI 10"

Scheda video iMXDL con LCD da 7" – 10" o superiore (risoluzione massima 1920×1080 pixel)

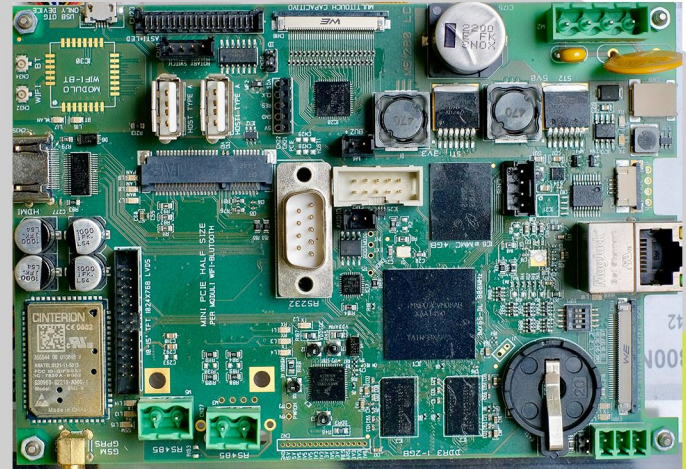
Questa scheda video è in grado di **controllare qualsiasi tipo di display**, e gestire effetti grafici complessi.

Può essere abbinata ad un touch screen resistivo o capacitivo. Gestisce un multitouch con gesture: **progettata per applicazioni industriali embedded**, comanda l'interfaccia utente e viene abbinata ad una scheda di controllo processo custom.

La scheda installa il sistema operativo **Linux Embedded** e supporta fino a 4 Porte USB 2.0, 2 porte Ethernet 10-100-1000 Mbps, una porta RS232, un modem per IoT e 2 porte RS485.

È dotata di una Micro SD 3.0, connettore per uscita audio con amplificatore da 1,5 watt, orologio con battery backup per storico errori/guasti e memorizzazione dei timer dei vari devices. Temperatura di funzionamento 0 ÷ 70°C.

Il microprocessore è un dual core Cortex-A9 iMX6DL 800MHz/1Ghz, cache 512KB L2, Memoria flash da 4Gbytes eMMC (espandibile fino a 16GB), Ram da 2Gbytes DDR3 64 bit 400MHz.



- Applicazioni multilingua
- Lettore PDF
- Connettività
- Grafici
- Animazioni/transizioni fluide
- Multitouch
- Video HD

Alcuni vantaggi di questa applicazione

- Integrazione e personalizzazione in base al design della macchina
- Customizzazione della parte meccanica del display (serigrafie, retroilluminazioni, aggiunta tasti, ecc)
- Alte performance di calcolo ed elaborazione dati complessi
- Criptochip per sicurezza dei dati



micro
systems

PLAYERS NEVER QUIT.

www.micro-systems.it/progettazione-di-interfacce-utente/

Micro Systems S.R.L.
Via Bologna 25 - 41016,
Novi di Modena - MO
Telefono: (+39) 059677159

E-mail: info@micro-systems.it

